

# TEW-435BRM

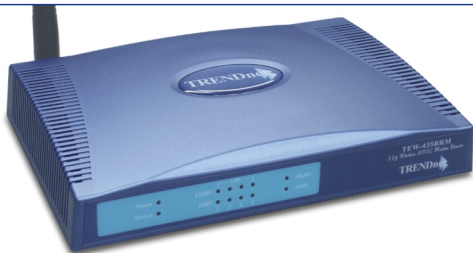
54Mbps 802.11g ADSL Modem Router  
Quick Installation Guide

Guide d'installation rapide du  
Routeur Modem ADSL 54Mbps 802.11g

Anleitung zur Schnellinstallation des  
54Mbps 802.11g ADSL Modem Router

Guía de Instalación Rápida  
Enrutador Módem ADSL de 54Mbps 802.11g

Version 07.07.04



**TRENDnet**<sup>®</sup>  
TRENDware, USA  
What's Next in Networking

# Table of Contents

Español .....	1
1. Preparación para la instalación .....	1
2. Instalación del Hardware .....	2
3. Configuración de los parámetros TCP/IP del PC .....	3
4. Configuración del PC Inalámbrico .....	10
5. Configuración del enrutador del módem ADSL .....	12
Troubleshooting .....	17

## 1. Preparación para la instalación

### Buscar información sobre el proveedor de servicios de Internet (ISP)

Por favor verifique su tipo de conexión de banda ancha a Internet DSL con su ISP y compruebe que tiene toda la información para uno de los siguientes tipos de conexión:

#### **A. Conexión IP dinámica**

El ISP puede requerir que utilice un nombre de anfitrión o nombre de dominio en particular.

#### **B. Conexión IP estática o fija**

Dirección IP de Internet: \_\_\_\_\_ (p. ej. 215.24.24.129)

Máscara de subred: \_\_\_\_\_

Dirección IP de gateway: \_\_\_\_\_

DNS primario: \_\_\_\_\_

Secundario: \_\_\_\_\_

#### **C. Conexión IP dinámica PPPoE o PPPoA**

Nombre de usuario: \_\_\_\_\_

Contraseña: \_\_\_\_\_

#### **D. Conexión IPoA Estática o Fija (IP sobre ATM)**

Dirección IP de Internet: \_\_\_\_\_ (p. ej. 215.24.24.129)

Máscara de subred: \_\_\_\_\_

Dirección IP de gateway: \_\_\_\_\_

DNS primario: \_\_\_\_\_

Secundario: \_\_\_\_\_

## 2. Instalación del Hardware

1. Conecte un cable de red RJ-45 desde uno de los puertos LAN del enrutador al puerto de red de su PC.

**NOTA:** Paso 1: no aplica para el PC inalámbrico.

2. Conecte la línea de teléfono ADSL desde el puerto WAN en el TEW-435BRM (el conector RJ11) a la terminal ADSL.
3. Encienda el enrutador de su módem ADSL.

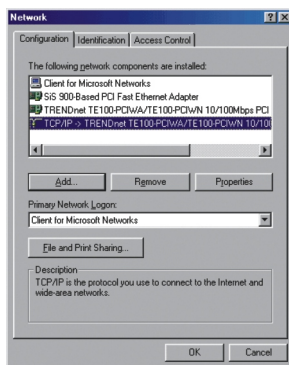


# 3. Configuración de los parámetros TCP/IP del PC

Configure los parámetros TCP/IP de su PC para acceder al enrutador

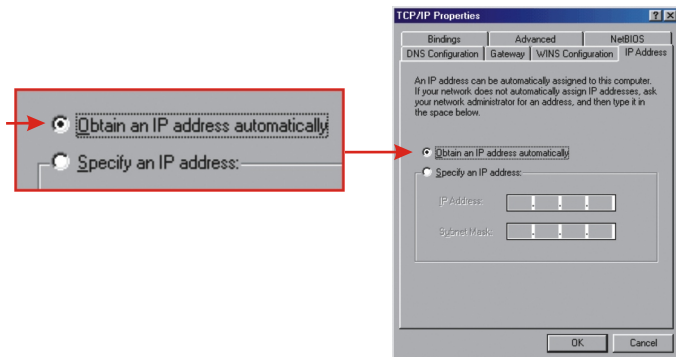
## Windows 95/98/98SE/ME

1. Vaya al botón **Start (Inicio)** ubicado en su escritorio.
2. Haga clic en **Start**, luego en **Settings (Configuración)** y después en **Control Panel (Panel de Control)**.
3. Haga doble clic en el icono **Network (Red)** (Red) y se abrirá la ventana de propiedades de red.
4. En la pestaña General Configuration (Configuración), ubique y seleccione TCP/IP con la tarjeta de red correspondiente (como el adaptador de red TRENDnet TE100-PC1WA/TE100-PC1WN 10/100Mbps). Seguidamente, haga clic en el botón **Properties (Propiedades)** y aparecerá la ventana TCP/IP.

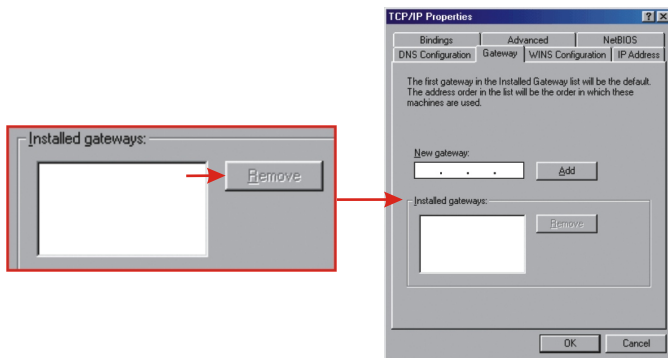


**NOTA:** Si tiene una conexión de dirección IP estática, anote las direcciones IP de las siguientes secciones antes de cambiar la configuración.

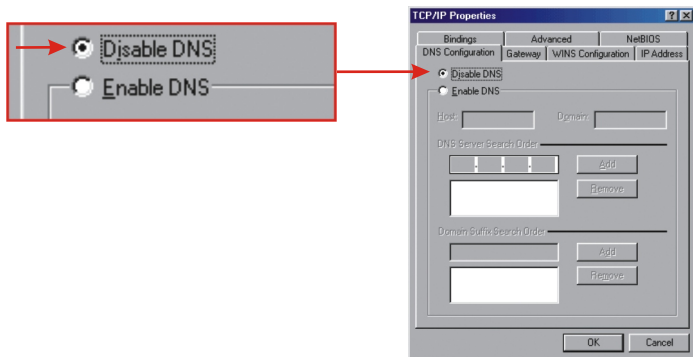
5. En la pestaña IP Address (Dirección IP), seleccione **Obtain an IP address automatically (Obtener una dirección IP automáticamente)**.



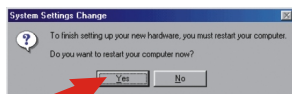
6. Ahora, vaya a la pestaña Gateway (puerta de enlace) y asegúrese de que no haya ninguna puerta de enlace en la sección Installed Gateways (Puertas de enlace instaladas). Si hay una puerta de enlace instalada, selecciónela y haga clic en **Remove (Quitar)** para retirarla.



7. Dirijase a la pestaña DNS Configuration (Configuración DNS) y haga clic en **Disable DNS (Desactivar DNS)**. Haga clic en **OK (Aceptar)**.

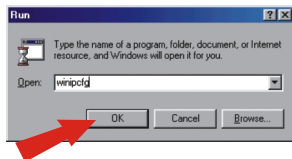


8. Haga clic en **OK** en la ventana de Propiedades de TCP/IP.
9. Haga clic en **OK** en la Caja de Red
10. En este punto, la instalación puede requerir archivos del CD-ROM de Windows. Si esto sucede, inserte su CD-ROM de Windows 98 en su unidad de CD-ROM y seleccione **unidad de CD-ROM** para cargar los archivos.
11. Luego de que los archivos sean cargadas y el mensaje "System Settings Change" (Cambio en la configuración del sistema) aparezca, haga clic en **Yes** para reiniciar el sistema. Su PC cargará entonces la nueva configuración TCP/IP.

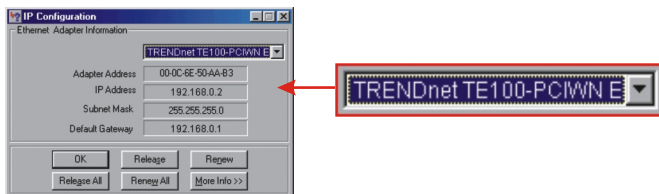


**NOTA:** Si este mensaje no aparece, necesitará reiniciar su PC manualmente.

12. Luego de que el sistema se haya reiniciado, haga clic en **Start (Inicio)** y luego en **Run (Ejecutar)**. A continuación, escriba “winipcfg” en el campo que aparece y haga clic en **OK**.



13. La caja de configuración IP le aparecerá. Seleccione su adaptador de red en la lista desplegable (como el adaptador de red TRENDnet Te100-PCIWN 10/100Mbps). La información actual sobre la dirección IP de su PC aparecerá, a la vez que: IP Address (Dirección IP), Subnet Mask (Máscara de subred) y Default Gateway (Puerta de enlace predeterminada).



14. Si su dirección IP aparece como sigue, su PC ha sido conectado exitosamente al enrutador:

Dirección IP: 192.168.0.x

Máscara de subred: 255.255.255.0

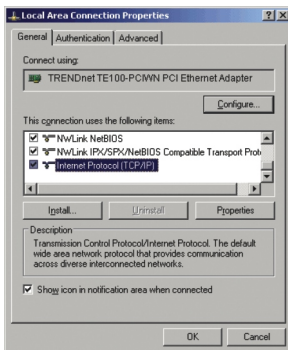
Gateway por defecto: 192.168.0.1

**NOTA:** Si la información que aparece no es correcta, por favor reinicie y vuelva a seguir los pasos que aparecen más arriba.s.



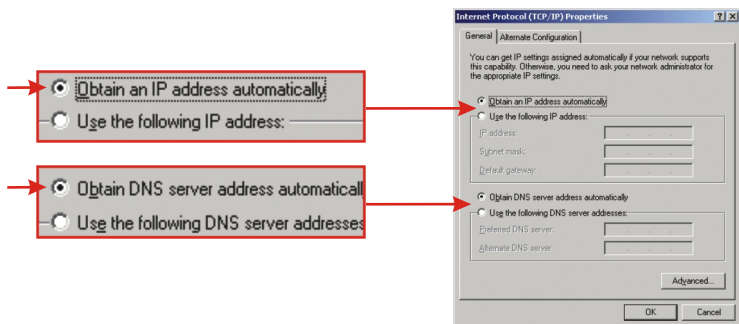
## Windows 2000/XP

1. Haga clic en **Start**, luego en **Settings (Configuración)** y después en **Control Panel (Panel de Control)**
2. Haga doble clic sobre el icono **Network Connections (Conexiones de red)**.
3. Haga clic con el botón derecho en el icono **Local Area Connection (Conexión de área local)** y seleccione **Properties (Propiedades)**. Le aparecerá entonces la caja de propiedades de conexión del área local.
4. En la pestaña General Configuration (General), localice y seleccione **TCP/IP** y haga clic en **Properties (Propiedades)**. La caja de propiedades del protocolo de Internet (TCP/IP) le aparecerá.

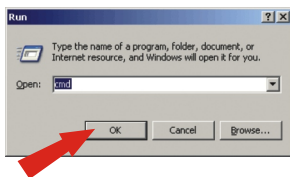


**NOTA:** Si tiene una conexión de dirección IP estática, anote las direcciones IP de las siguientes secciones antes de cambiar la configuración.

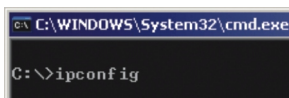
5. Seleccione **Obtain an IP address automatically (Obtener una dirección IP automáticamente)** y **Obtain DNS Server address automatically (Obtener la dirección del servidor DNS automáticamente)**.



6. Haga clic en **OK**.
7. Haga clic en **Close (Cerrar)** en la caja de propiedades de la conexión de área local.
8. Haga clic en **Start (Inicio)** y luego en **Run (ejecutar)**. A continuación, escriba "cmd" y haga clic en **OK**.



9. La ventana emergente del comando le aparecerá. Escriba "ipconfig" después de C:\y presione **Enter (Intro)**.

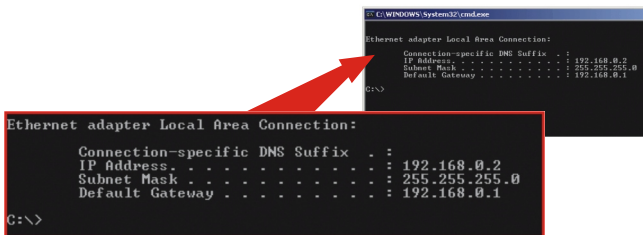


10. Si su dirección IP aparece como sigue, su PC ha sido conectado exitosamente al enrutador:

Dirección IP: 192.168.0.x

Máscara de subred: 255.255.255.0

Gateway por defecto: 192.168.0.1



```
C:\WINDOWS\System32\cmd.exe

Ethernet adapter Local Area Connection:

    Connection-specific DNS Suffix  : 
    IP Address . . . . . : 192.168.0.2
    Subnet Mask . . . . . : 255.255.255.0
    Default Gateway . . . . . : 192.168.0.1

C:\>
```

```
Ethernet adapter Local Area Connection:

    Connection-specific DNS Suffix  : 
    IP Address . . . . . : 192.168.0.2
    Subnet Mask . . . . . : 255.255.255.0
    Default Gateway . . . . . : 192.168.0.1

C:\>
```

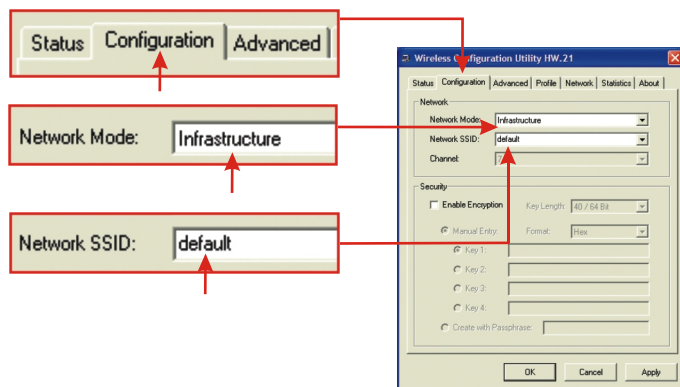
**NOTA:** Si la información que aparece no es correcta, por favor reinicie y vuelva a seguir los pasos que aparecen más arriba.

## 4. Configuración del PC Inalámbrico

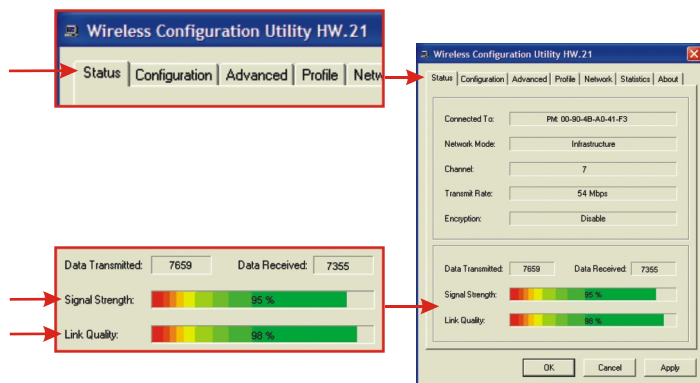
Para conectar su PC inalámbrico al enrutador del módem ADSL inalámbrico, independientemente de cuál sea su sistema operativo, necesita establecer la configuración de su tarjeta de red inalámbrica según los siguientes pasos:

- Modo de red inalámbrica : **Infraestructura**
- Identificador de red inalámbrica SSID o (ESSID): **por defecto**
- WEP encriptación de datos inalámbrica: **desconectado**

1. Abra el programa **Wireless Utility (Herramienta inalámbrica)** y seleccione la pestaña de **Configuration (Configuración)**. (El ejemplo utiliza la tarjeta inalámbrica TEW-421PC 802.11g de TRENDnet).
2. Seleccione el modo de red : **Infraestructura** y la SSID de Red: **por defecto**. Haga clic en **Apply (Aplicar)** y luego pulse **OK**.



3. Seleccione la pestaña **Status (Estado)**. Si usted puede ver una medida de porcentaje de la Signal Strength (Potencia de Señal) y la Link Quality (Calidad de enlace), es porque se ha conectado con éxito a la red inalámbrica. Haga clic en **OK**.

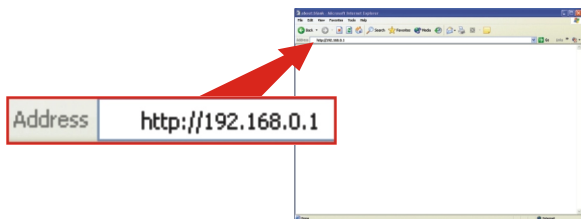


**NOTA:** Si necesita más ayuda con relación a la configuración de su tarjeta de red inalámbrica en su PC, por favor consulte el Manual del Usuario de su tarjeta de red inalámbrica.

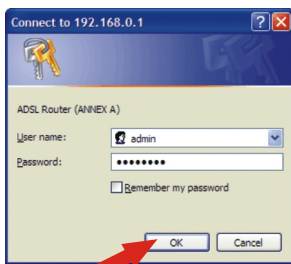
Asegúrese de configurar también su tarjeta de red inalámbrica para obtener una **dirección IP automáticamente**. Para más información, consulte la sección **Configuración del TCP/IP del PC**.

# 5. Configuración del enrutador del módem ADSL

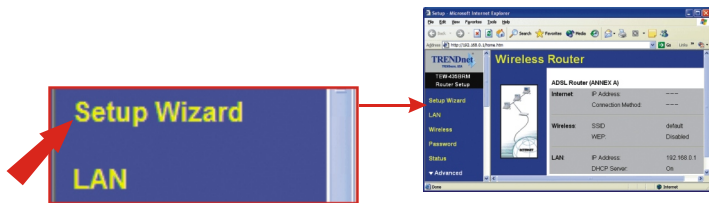
1. Abra su navegador Web. Escriba **http://192.168.0.1** en la barra de direcciones y luego pulse la tecla **Enter (Intro)**.



2. Aparecerá una ventana emergente de inicio de sesión. Escriba “admin” como nombre de usuario y “admin” como contraseña, luego haga clic en **OK** para entrar en el Setup Wizard (Asistente de configuración).



3. Haga clic en **Setup Wizard (Asistente de configuración)**.

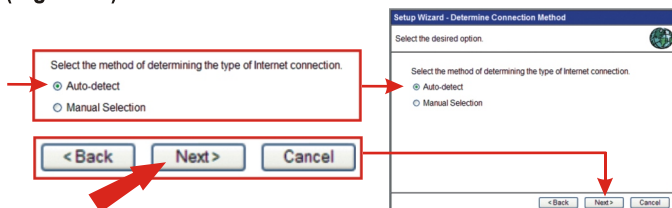


4. Haga clic en **Next (Siguiete)** para configurar su enrutador inalámbrico para el acceso a Internet.

**NOTA:** En el ejemplo, el tipo de Conexión DSL es una “IP Dinámica”.

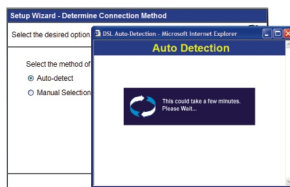


5. Seleccione **Auto-Detect (Auto-detectar)** y luego haga clic en **Next (Siguiete)**.

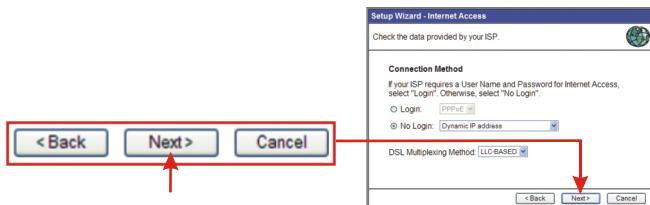


6. Espere hasta que el proceso de Auto-detección finalice.

**Nota:** Si el Setup Wizard (Asistente de configuración) no pudo detectar el tipo de conexión a Internet de manera automática, seleccione Manual Selection (Selección manual) y escriba la información requerida según los datos suministrados por su ISP.



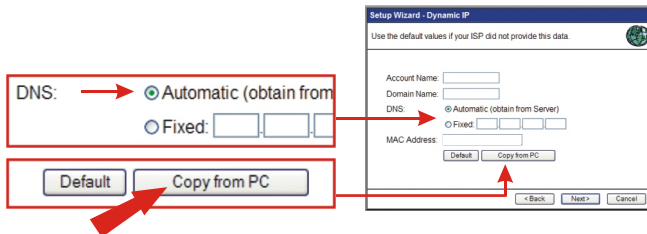
7. Haga clic en **Next (Siguiente)** En el ejemplo, el TEW-435BRM detectó automáticamente el tipo de conexión DSL como **dirección IP Dinámica**.



**REMARQUE:** Pour les autres méthodes de connexion, suivez les instructions sur l'écran après la détection automatique.

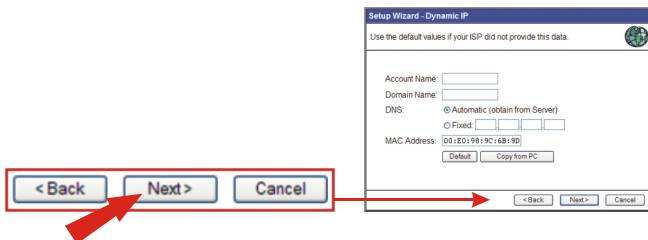
8. Seleccione el DNS: Automatic (Automático), y luego haga clic en **Copy from PC (Copiar del PC)**.

**NOTA:** Copie la dirección de su PC en el campo de la dirección del hardware (MAC), sólo si su ISP ha grabado la dirección del hardware de su PC.

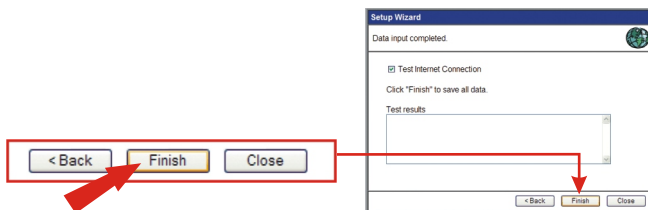




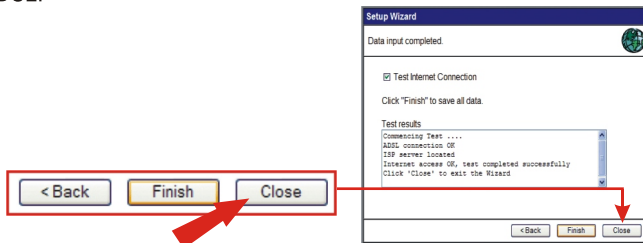
9. Haga clic en **Next (Siguiente)** después de obtener la dirección MAC.



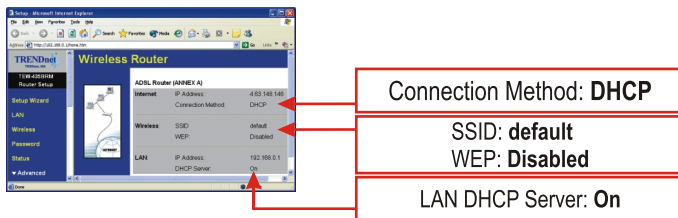
10. Haga clic en **Finish (Finalizar)** para verificar la conexión a Internet.



11. Haga clic en **Finish (Finalizar)** para completar la configuración del módem ADSL.



Verifique la instalación del TEW-435BRM. En este ejemplo, la conexión IP DSL Dinámica tiene la siguiente configuración:



ADSL Router (ANNEX A)	
Internet	IP Address: 4.65.148.149
	Connection Method: DHCP
Wireless	SSID: default
	WEP: Disabled
LAN	IP Address: 192.168.0.1
	DHCP Server: On

Connection Method: **DHCP**

SSID: **default**  
WEP: **Disabled**

LAN DHCP Server: **On**

¡Enhorabuena! Ha finalizado la instalación del enrutador de su módem ADSL TEW-435BRM. Si usted desea activar la configuración WEP en el TEW-435BRM, la configuración WEP del PC inalámbrico debe corresponder con la configuración WEP del TEW-435BRM.

Introduzca <http://www.TRENDNET.com> en la barra de direcciones de su navegador para verificar su conexión a Internet. Si aparece el sitio Web, su enrutador ha sido configurado correctamente. Para configuraciones más avanzadas, consulte el CD de la Guía del Usuario del TEW-435BRM.

## 6. Troubleshooting

### **Q1: The Wireless Router will not turn on. No LEDs light up**

**A1:** The power adapter might not be connected. Please connect the power adapter to the power outlet and check the LEDs again. Please note that using the wrong power adapter might physically damage the unit.

### **Q2: I am not sure what type of Internet broadband connection I have for my DSL connection. How do I find out?**

**A2:** You can contact your Internet Service Provider (ISP)'s Customer Service or Technical Support Department for the correct information.

### **Q3: I specified the IP address 192.168.0.1 in my Web browser, but an error message says "The page cannot be displayed". How can I get into the TEW-435BRM web configuration page?**

**A3:** Please check your hardware and TCP/IP settings again by following the instructions in sections 1-3, make sure the Power, WAN, and on the LAN LEDs are on. Then try to access the configuration page using your Web Browser again.

### **Q4: I cannot see the wireless network with the SSID "default". What can I do?**

**A4:** First, check that your wireless network card settings match the ADSL Modem Router's default settings:

- wireless Network Mode: **Infrastructure**
- wireless Network Identifier SSID or (ESSID): **default**
- wireless Data Encryption WEP: **disabled**

Second, connect to the wireless network again with the above settings.

For help with the wireless router's advanced features refer to the User's Guide on the CD-ROM. If you still encounter problems setting up the router, we can help. Please have your Internet account information ready (ISP, Account Type) and contact us using the information indicated below.

#### **Contact Technical Support**

Telephone: +1-310-891-1100  
Fax: +1-310-891-1111  
Website: [www.TRENDNET.com](http://www.TRENDNET.com)  
E-mail: [support@trendware.com](mailto:support@trendware.com)

#### **Technical Support Hours**

7:00AM ~ 6:00PM, Monday through Friday  
Pacific Standard Time (except holidays)



TRENDware, USA

**What's Next in Networking**

## Product Warranty Registration

Please take a moment to register your product online.  
Go to TRENDware's website at <http://www.TRENDNET.com>

**TRENDware International, Inc.**  
3135 Kashiwa Street  
Torrance, CA 90505

**<http://www.TRENDNET.com>**